



# Planowane Prace: Koncesja poszukiwawczo – rozpoznawcza Czersk



Gmina Czersk, grudzień 2012

**Grupa San Leon jest międzynarodową grupą firm skupiających się na poszukiwaniu i wydobywaniu konwencjonalnych i niekonwencjonalnych złóż ropy i gazu zarówno na lądzie, jak i morzu w Polsce, Irlandii, Maroku, Albanii, Niemczech, Francji i Hiszpanii.**

**San Leon jest zarejestrowana w Irlandii i jest notowana na londyńskiej giełdzie AIM pod symbolem SLE**

## Irlandia - Atlantic Margin

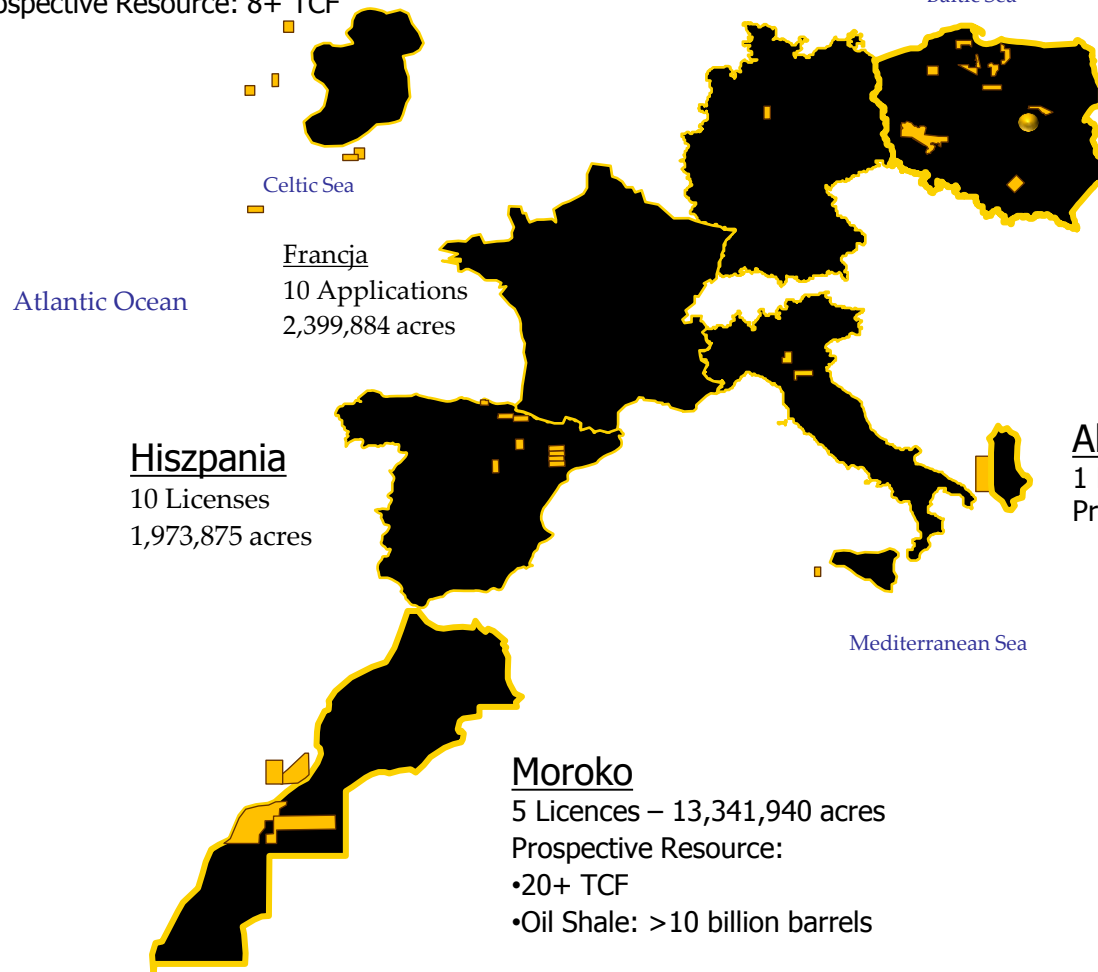
8 Koncesji – 1,008,436 acres  
Prospective Resource: 8+ TCF

## Niemcy

1 Koncesja  
15,888 acres

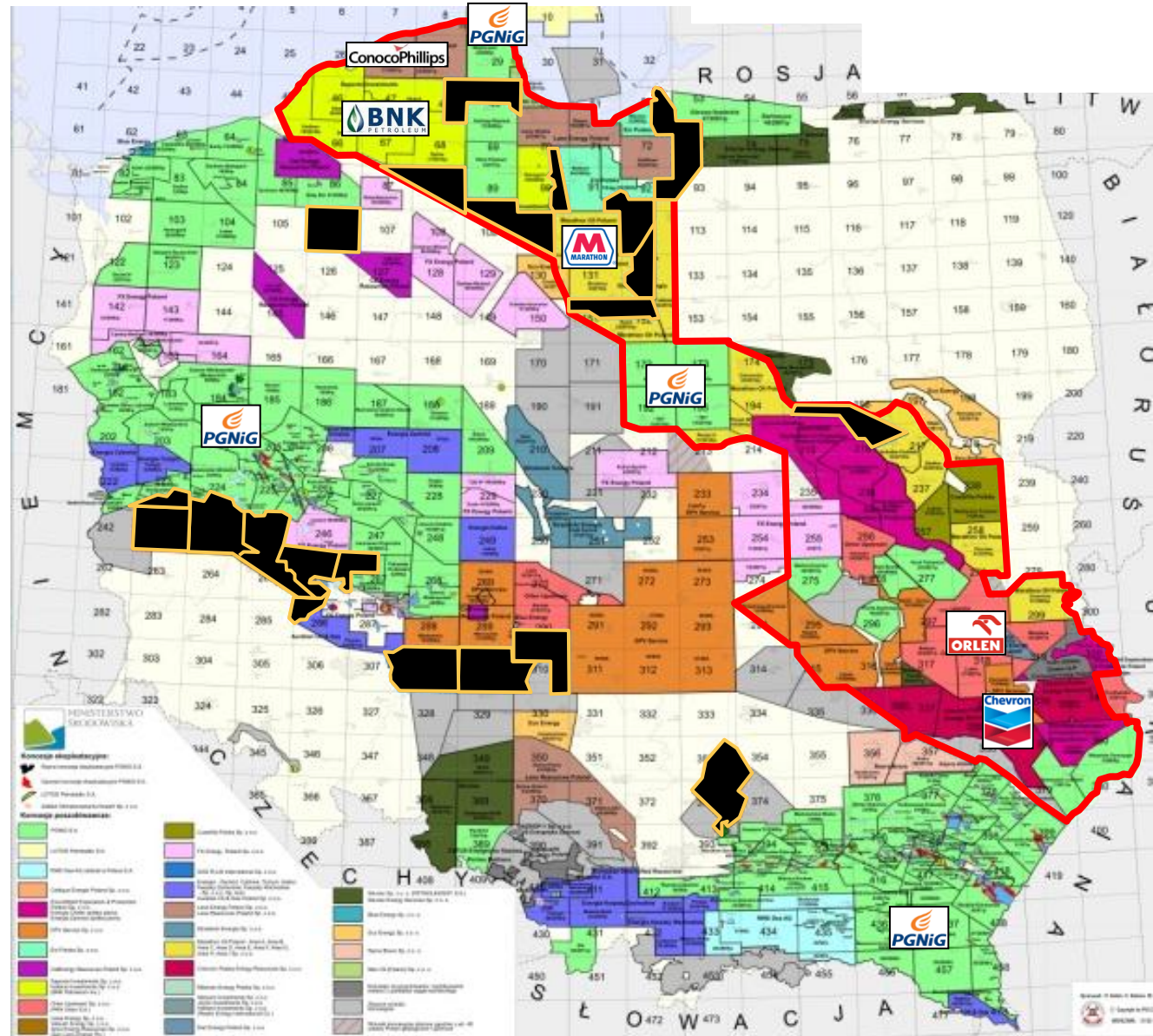
## Polska

19 Koncesji – 2,835,169 acres  
Prospective Resource: 40+ TCF

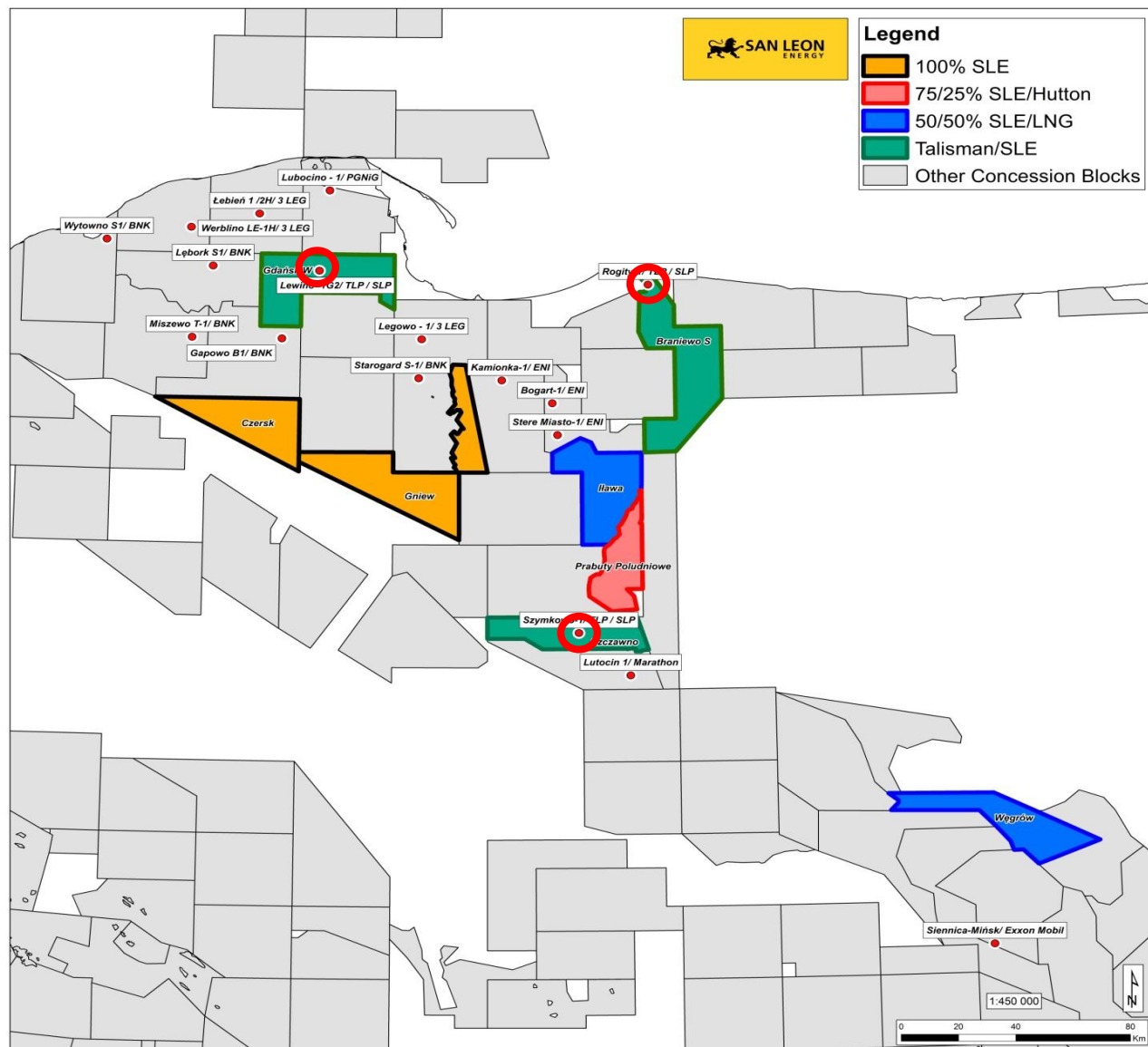


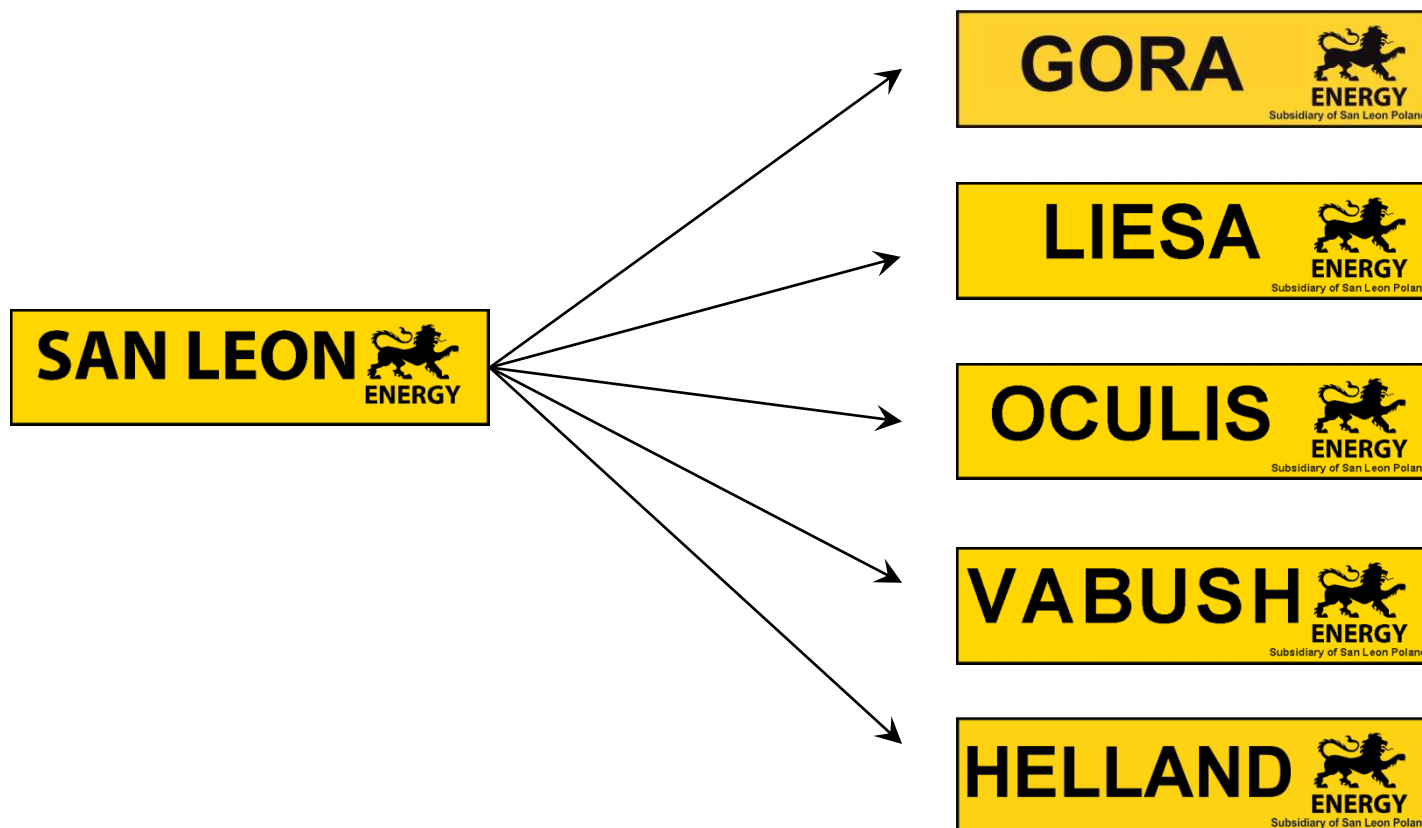
Note: Resources are Company's best estimate mean P50 unrisks Prospective Resources; areas are gross

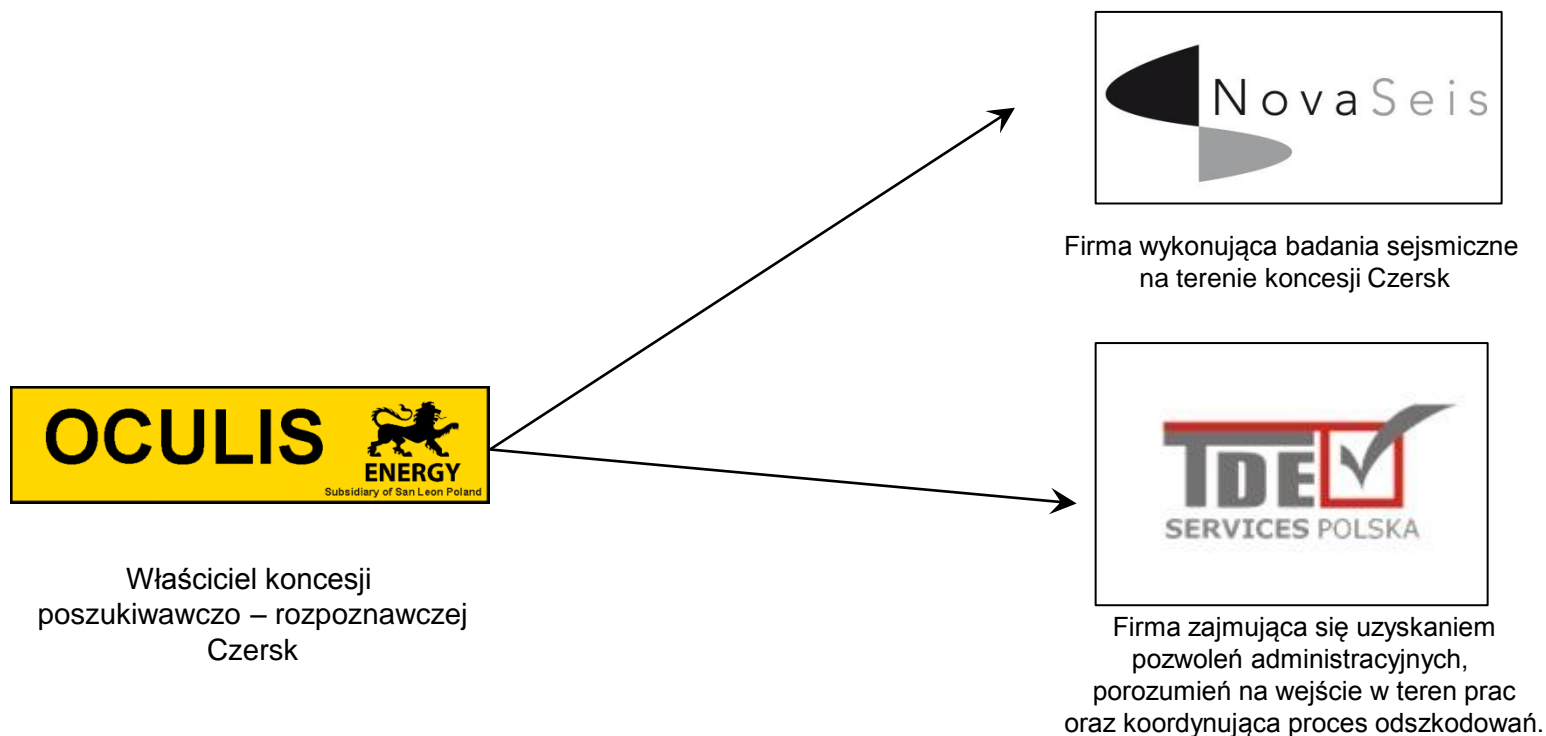
- San Leon Polska :**  
Posiada 19 koncesji na poszukiwanie i rozpoznawanie złóż węglowodorów,
- Partnerzy:** Talisman Energy, Hutton Energy, Celtique Energie, LNG Energy
- Zróżnicowane portfolio:**  
Basen Bałtycki - shale gas;  
Basen Karboński tight/shale gas; oraz  
Basen Permski złoża konwencjonalne



1. **Talisman :**  
3 odwierty w 2011/2012 z planowanym odwiertem horyzontalnym 1000m w 2013 roku
2. **Partnerzy:** Talisman Energy, Hutton Energy, LNG Energy
3. **Koncesje :** Ponad 950,000 akrów na 7 różnych koncesjach







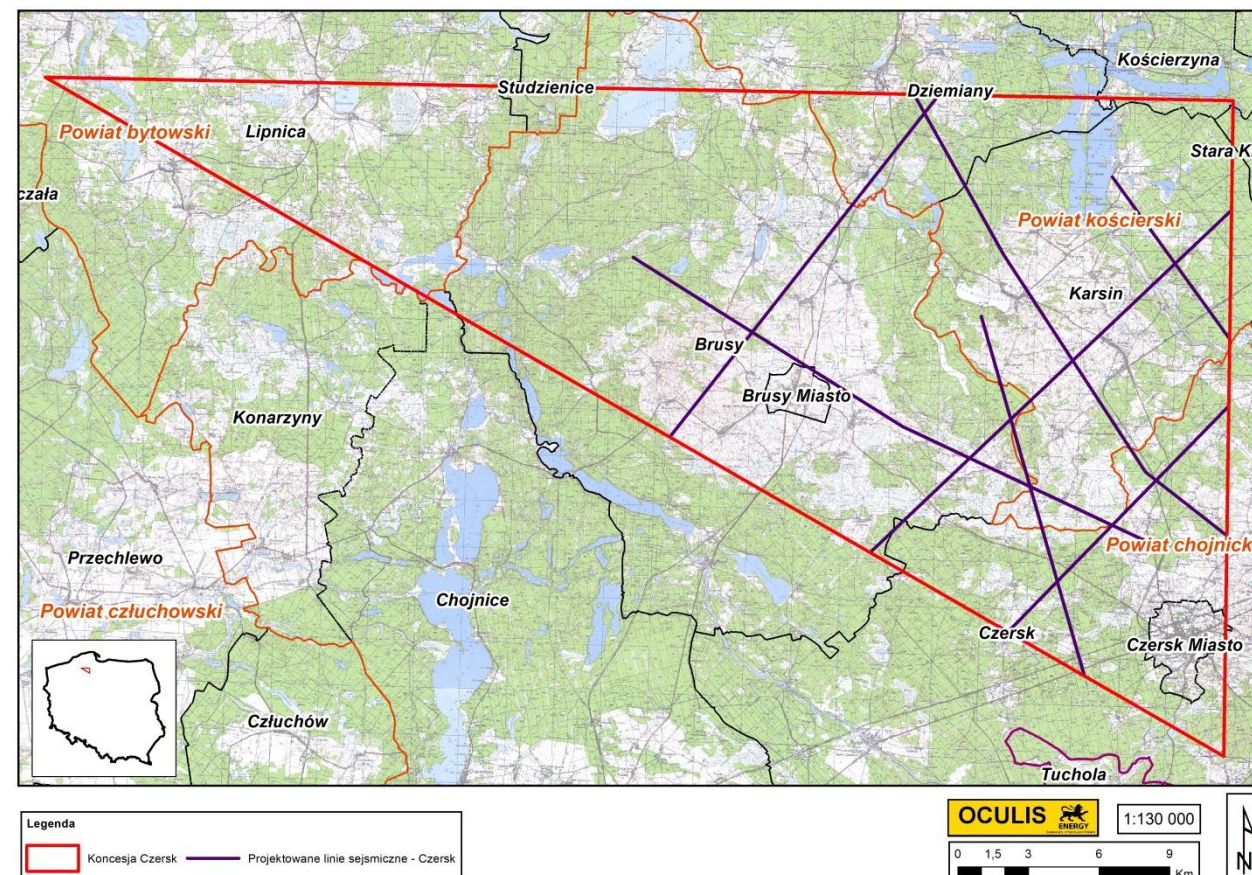


W Polsce dotychczas wykonała:

- 500 km badań sejsmicznych 3D
- 215 km badań sejsmicznych 2D

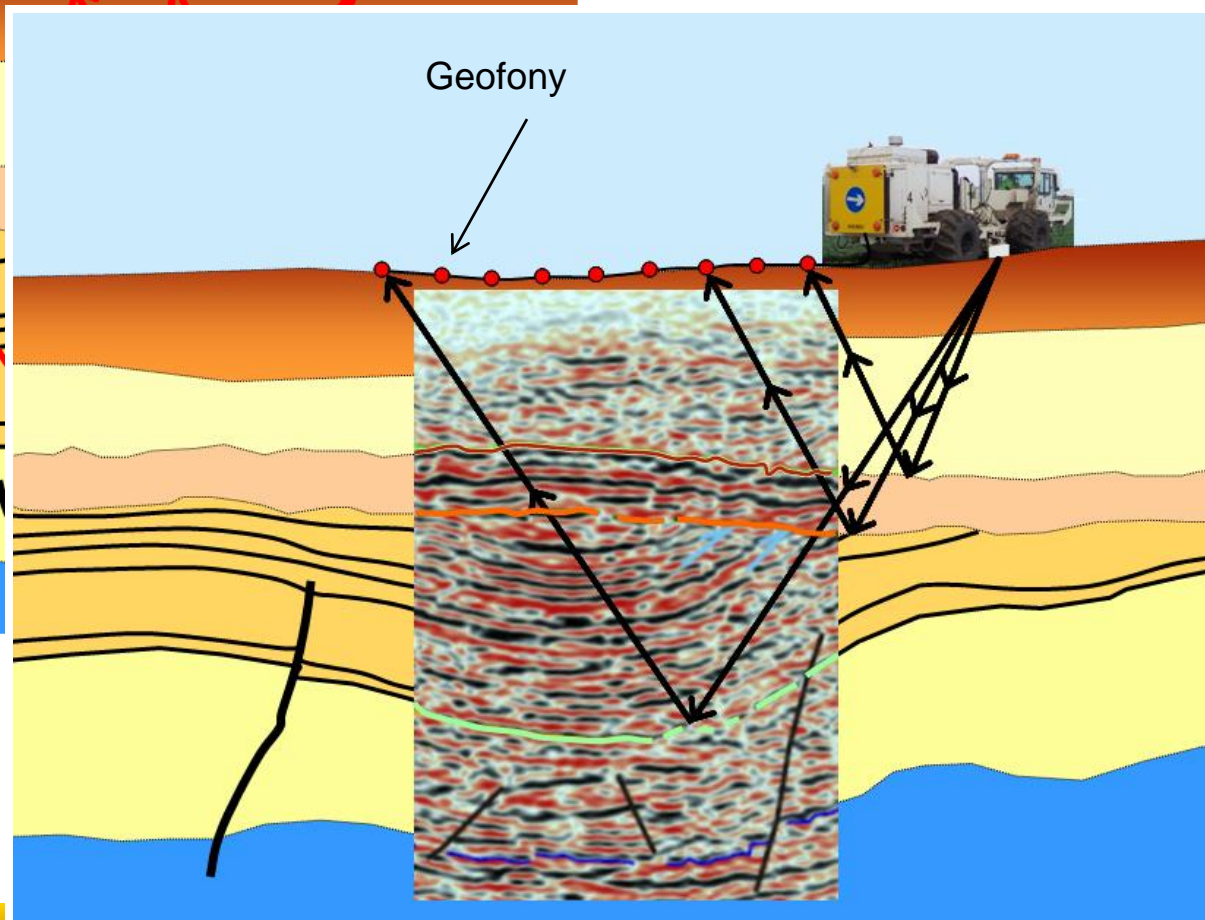
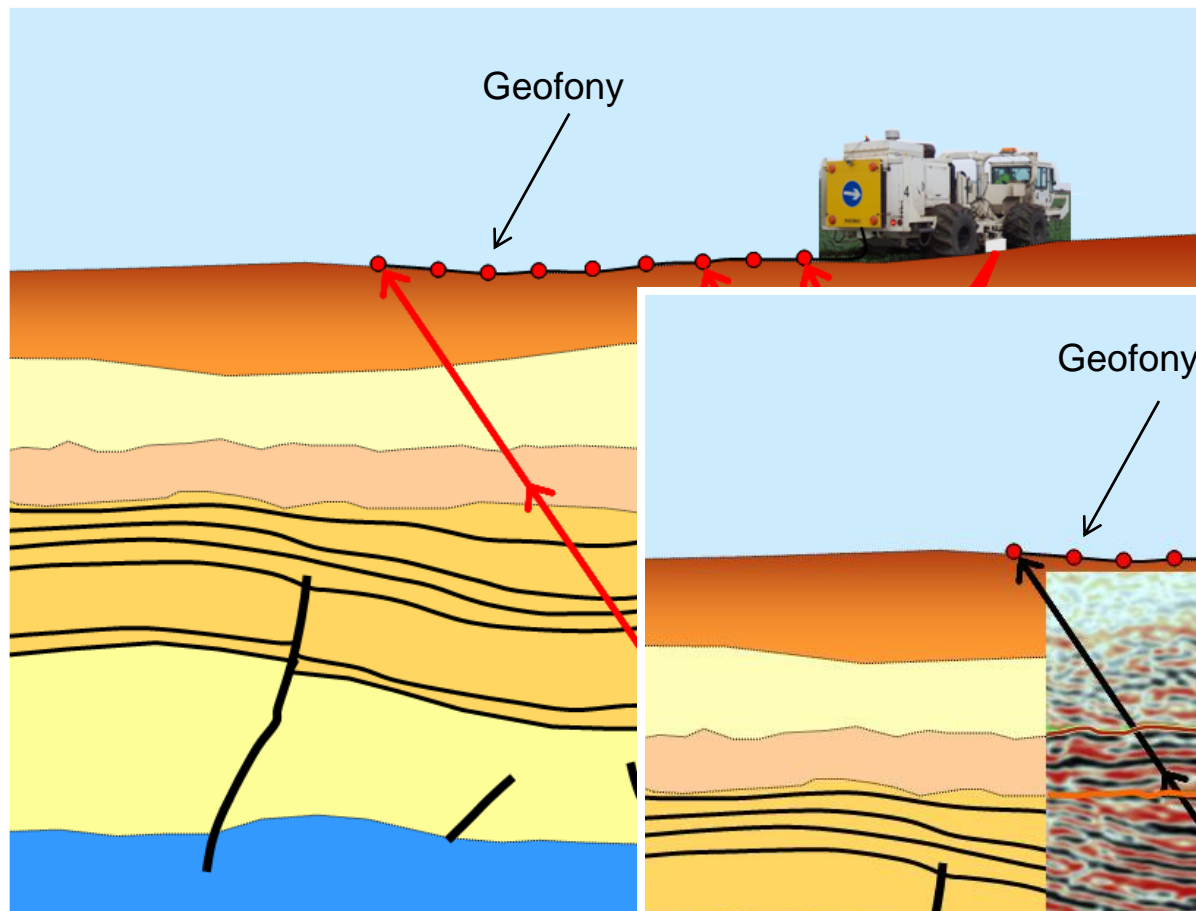


- 150 km linii sejsmicznych,
- Prace prowadzone w terenie trwać będą około 2 miesiące, przeprowadzone zostaną w zimie
- Do przejazdu sprzętu głównie wykorzystywane będą drogi nieutwardzone,
- Prace sejsmiczne prowadzone będą metodą wibratorową - bezkablową.



**Metoda wykorzystuje wibratory do wzbudzania fali sejsmicznej. Wibrator jest to urządzenie hydrauliczne zamontowane na pojeździe mechanicznym. Drgania przenoszone są do ziemi przez stalową płytę, sterowanie drganiami odbywa się elektronicznie. Wzbudzona fala sejsmiczna odbija się od głębokich granic geologicznych, a następnie jest rejestrowana przez urządzenia pomiarowe (geofony) umieszczone na powierzchni Ziemi.**









Wiązka geofonów w terenie



Zgrywanie danych polowych



<http://www.dnr.sc.gov/geology/seismic.htm>







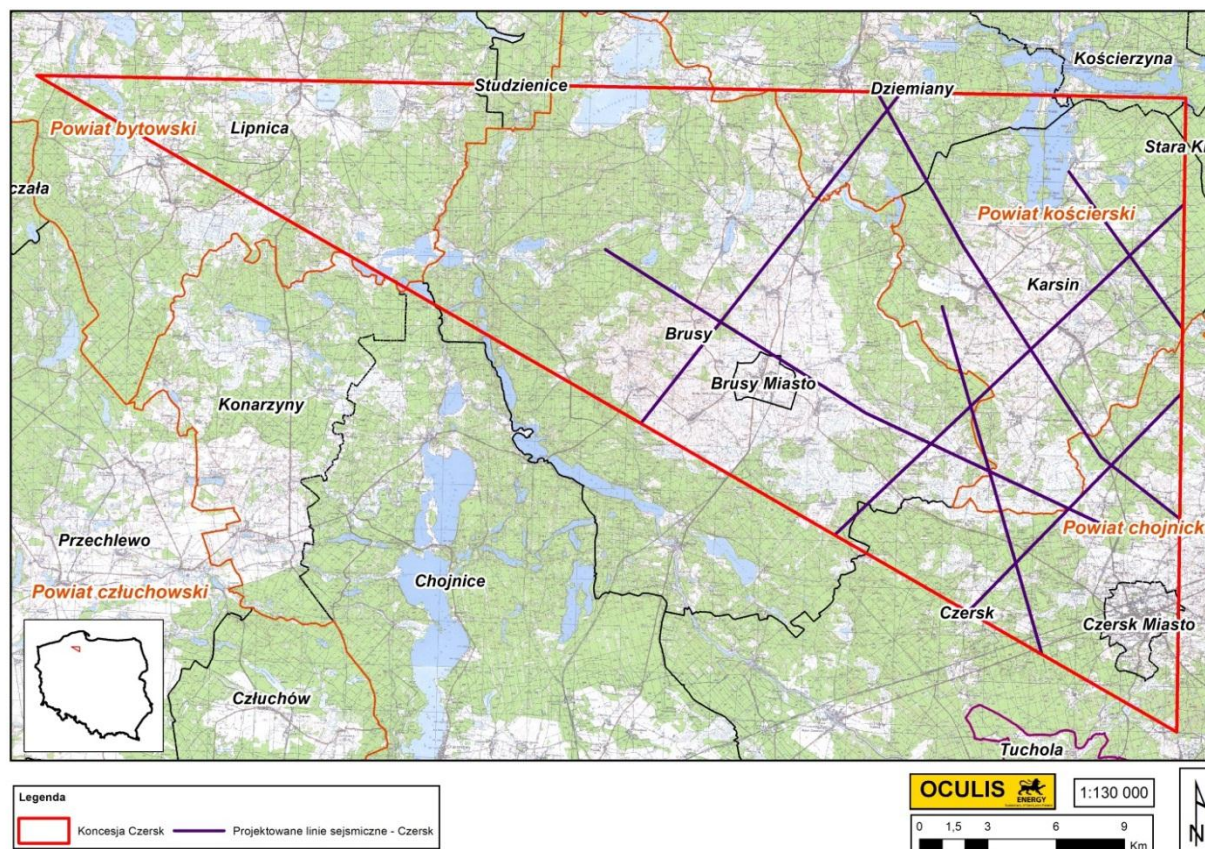


Przed:

- Uzyskujemy zgody na wejście w teren

Po:

- Załatwiamy kwestie odszkodowań



- 1 odwiert obligatoryjny do głębokości max 6000 m, dodatkowo opcjonalne odwiercenie odcinka horyzontalnego o długości 1500 m wraz z przeprowadzeniem testów.
- Opcjonalne odwiercenie kolejnego odwiertu do max głębokości 6000 m z odcinkiem opcjonalnym 1500 m
- Opcjonalne zdjęcie sejsmiczne 3D (50km<sup>2</sup>).

## Współpraca pomiędzy Oculis Energy i WSP Enviro

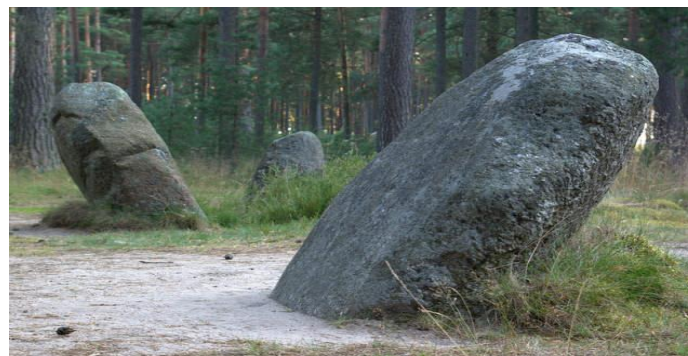


**Oculis Energy dostrzega złożoność społecznych i środowiskowych aspektów poszukiwań gazu łupkowego, dlatego poprosiło WSP Enviro o przeprowadzenie :**

- **Oceny potencjalnych skutków społecznych i środowiskowych podczas poszukiwań złóż gazu łupkowego na koncesji Czersk**
- **Badań warunków fizjograficznych, biologicznych i społeczno-gospodarczych w obszarach koncesji**
- **Oceny przewidywanego wpływu projektu oraz określenie czynników minimalizujących jego szkodliwość na środowisko**
- **Konsultacji z przedstawicielami władz lokalnych oraz regionalnych urzędów odpowiedzialnych za ochronę środowiska.**

# WSP bada potencjalny wpływ poszukiwań gazu łupkowego na:

- Środowisko:
  - Dzikie gatunki zwierząt i ich siedliska
  - Obszary chronione
  - Elementy krajobrazu (jeziora, rzeki, lasy etc.)
- Zasoby społeczno-ekonomiczne:
  - Infrastruktura
  - Rolnictwo
  - Budynki historyczne
  - Jednostki archeologiczne
  - Miejsca wypoczynku



- Przestrzegamy przepisów BHP
- Gwarantujemy bezpieczeństwo ruchu na drogach lokalnych,
- Nie używamy materiałów wybuchowych i środków chemicznych,
- Nie oddziałujemy na zwierzęta hodowlane i leśne,
- Zwracamy szczególną uwagę na środowisko naturalne,



**DZIĘKUJEMY ZA UWAGĘ!**

**A. Karolina Romanek**

**[kromanek@sanleonenergy.com](mailto:kromanek@sanleonenergy.com)**

**Zbigniew Dudek**

**[zbigniew.dudek@novaseis.eu](mailto:zbigniew.dudek@novaseis.eu)**

**Przemysław Zymek**

**[pzymek@tdeservices.eu](mailto:pzymek@tdeservices.eu)**

**[www.sanleonenergy.com](http://www.sanleonenergy.com)**